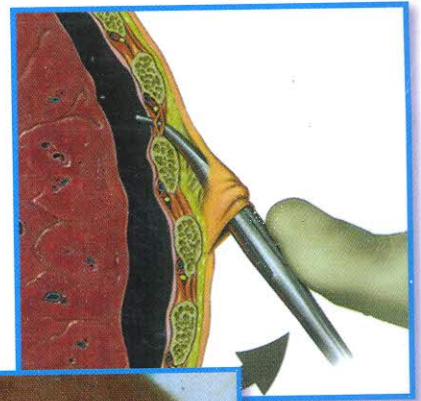


คู่มือ

การเตรียมทารกแรกเกิด สำหรับการเคลื่อนย้าย



คู่มือการเตรียมทารกแรกเกิดสำหรับการ
WS421 ค695 2560 น.1



Barcode *10047738*

ห้องสมุดวิทยาลัยพยาบาลบรมราชชนนี สุรินทร์

The S. T. A. B. L. E.® Program



แปลและเรียบเรียงโดย

ทีมพยาบาลทารกแรกเกิด โรงพยาบาลรามธิบดี
ชมรมเวชศาสตร์ทารกแรกเกิดแห่งประเทศไทย

Module Two Temperature	43
การควบคุมอุณหภูมิร่างกาย: วัตถุประสงค์การเรียนรู้	44
บทนำ	44
แนวคิด	44
บททวน: ทารกแรกเกิดที่มีความเสี่ยงต่อภาวะอุณหภูมิร่างกายต่ำ	45
อุณหภูมิกายแกนกลางร่างกายทารกแรกเกิดปกติเป็นเท่าไรและพิจารณาว่ามีภาวะอุณหภูมิกายต่ำเมื่อใด	46
การตอบสนองของทารกเกิดครบกำหนดต่อภาวะตัวเย็น	46
กลไกการสูญเสียความร้อน	49
การสูญเสียความร้อนโดยวิธีการนำความร้อน	50
การสูญเสียความร้อนโดยวิธีการพาความร้อน	51
การสูญเสียความร้อนโดยวิธีการระเหย	52
การสูญเสียความร้อนโดยวิธีการแผ่รังสี	53
Radiant Heat gain	54
การตอบสนองทางร่างกายต่อภาวะอุณหภูมิกายต่ำในทารกเกิดก่อนกำหนดและครบกำหนด	55
Norepinephrine and Peripheral vasoconstriction	56
Norepinephrine and Pulmonary vasoconstriction	57
อันตรายจากภาวะอุณหภูมิกายต่ำ	58
การให้ความอบอุ่น (Rewarming) แก่เด็กทารกที่มีอุณหภูมิกายต่ำ	59
วิธีการ rewarming โดยใช้ incubator	60
วิธีการ rewarming โดยใช้ radiant warmer	61
Temperature Module - Key Points	61
Module Three Airway	63
การดูแลทางเดินหายใจ: วัตถุประสงค์การเรียนรู้	64
แนวทางการปฏิบัติในการดูแลทางเดินหายใจในทารกแรกเกิด	64
การประเมินและการติดตามอาการของผู้ป่วย	65
การประเมินภาวะหายใจลำบาก	66
ระดับความรุนแรงของภาวะหายใจลำบาก	66
อัตราการหายใจ	67
ภาวะหายใจเร็วและระดับ PCO ₂ ต่ำ	68
ภาวะหายใจเร็วและระดับ PCO ₂ สูง	68
ทางเดินหายใจอุดตัน	70
ภาวะถุงลมในปอดรั่ว	70
Transillumination test เพื่อระบุภาวะ pneumothorax	71
Pneumopericardium	73
การรักษาภาวะ Pneumothorax	74
ภาวะหายใจลำบากและการใช้แรงในการหายใจ	75
ความต้องการการใช้ O ₂	76
กระบวนการแลกเปลี่ยนก๊าซ	76
Tissue Hypoxia และ Anaerobic Metabolism	78
การวัด Pre ductal และ post ductal SpO ₂	79

การประเมินผล blood gas	81
การวิเคราะห์ผล blood gas โดยใช้ Modified Acid-Base Alignment Nomogram และ S.T.A.B.L.E. Blood Gas Rules	82
S.T.A.B.L.E. Blood Gas Rules	83
สาเหตุที่ทำให้เกิด metabolic acidosis	86
การรักษา metabolic acidosis	86
สาเหตุที่ทำให้เกิด respiratory acidosis	87
การรักษา respiratory acidosis	87
การช่วยหายใจด้วย Bag/Mask	91
การใส่ท่อช่วยหายใจ	92
เครื่องมือและอุปกรณ์	92
การใส่ท่อช่วยหายใจ	93
ตำแหน่ง ET tube ในภาพ chest x-ray	99
การเริ่มต้นใช้เครื่องช่วยหายใจ	100
แบบฝึกหัด: การวิเคราะห์ผล Blood gas	102
การใช้ยาลดความเจ็บปวด	109
ยาระงับปวด	110
ภาคผนวกที่ 3.1 การใช้เข็มเจาะดูดลม และการใส่สายสวนช่องเยื่อหุ้มปอดเพื่อระบายลมรั่วในปอด	111
ภาคผนวกที่ 3.2 Hyperlink: Respiratory conditions and Airway challenges	115
ภาคผนวกที่ 3.3 Hyperlink: Oxygen-Hemoglobin Dissociation curve	119
ภาคผนวกที่ 3.4 Hyperlink: Persistent Pulmonary Hypertension (PPHN)	120
ภาคผนวกที่ 3.5 Hyperlink: Continuous Positive Airway Pressure	124
ภาคผนวกที่ 3.6 Hyperlink: T-piece Resuscitator (Neo puff)	125
ภาคผนวกที่ 3.7 Hyperlink: Blood gas practice session	126
ภาคผนวกที่ 3.8 Hyperlink: Pain assessment	127
Module Four Blood Pressure	129
Blood Pressure: วัตถุประสงค์การเรียนรู้	130
Shock คืออะไร	130
ภาวะ Shock 3 ชนิดหลัก: hypovolemic, cardiogenic และ septic shock	130
Hypovolemic Shock	130
Cardiogenic Shock	131
Septic (distributive) shock	132
หลักการเบื้องต้นเกี่ยวกับ Cardiac output	136
ปัจจัยด้านลบที่มีผลกระทบต่อการทำงานของหัวใจ	136
การรักษาภาวะ Shock	136
การรักษาภาวะ Hypovolemic shock	138
การรักษาภาวะ Cardiogenic shock (heart failure)	140
การรักษาภาวะ Septic shock	140

ยาที่ใช้รักษาภาวะ Hypovolemic shock และภาวะ cardiogenic shock	140
Volume infusion	140
Sodium bicarbonate 4.2% solution	140
Dopamine hydrochloride	141
Dopamine dosing for newborns และวิธีการการคำนวณความเข้มข้นมาตรฐาน 800 mcg/ml	142
หลักการใช้ Dopamine	144
แบบฝึกหัด: Dopamine rate	145
ภาคผนวกที่ 4.1 Hyperlink: Evaluation of scalp swelling	147
ภาคผนวกที่ 4.2 Hyperlink: Case study: baby doe and It isn't just the lungs: A case presentation	149
Module Five Lab Work	155
การตรวจทางห้องปฏิบัติการ: วัตถุประสงค์การเรียนรู้	156
แนวทางปฏิบัติในการส่งตรวจทางห้องปฏิบัติการ	156
การประเมินผลการตรวจทางห้องปฏิบัติการ	158
Prior to transport.....	158
หลังจากย้ายทารกมารับการรักษาต่อ	158
ภาวะติดเชื้อในทารกแรกเกิด	159
การติดเชื้อแบคทีเรีย	159
การวิเคราะห์ค่า Complete blood count (CBC)	159
กระบวนการสร้างและการเจริญเติบโตของ Neutrophil	160
Absolute Neutrophil Count (ANC)	161
Immature to Total (I/T) Ratio	164
ค่าปกติของ Platelet	165
การเริ่มต้นให้ยา Antibiotic	166
เตรียมยา Antibiotic ให้พร้อมฉีด	166
ยา antibiotic และขนาดยาที่ให้	166
Lab Work Module - Key points	168
แบบฝึกหัด: Lab Work	168
ภาคผนวกที่ 5.1 Group B Streptococcal Infection	173
ภาคผนวกที่ 5.2 การป้องกันการติดเชื้อ GBS ขณะตั้งครรภ์	174
ภาคผนวกที่ 5.3 แนวทางในการให้ยา antibiotic (Intrapartum antibiotic prophylaxis) ในหญิงตั้งครรภ์เพื่อป้องกันการติดเชื้อ GBS	175
ภาคผนวกที่ 5.4 Algorithm for GBS prophylaxis for women with Threatened Preterm Delivery	176
ภาคผนวกที่ 5.5 แนวทางการดูแลทารกที่มารดาได้รับ GBS prophylaxis antibiotic หรือมารดามีภาวะ Chorioamnionitis	177
ภาคผนวกที่ 5.6 HYPERLINK: Updated GBS Guidelines CDC 2002	178

